

CORPORATE MESSAGE

コーポレートメッセージ

常にきれいな仕事をし、豊かな自然を次世代へ残していく

長野県下の優良産廃処理業者認定事業所として、地域の皆様が住みよい環境構築に取り組んでまいります。

当社は医療系廃棄物の処理に関して県下でトップシェアを誇り、多数の医療機関・行政・企業様より長年の信頼を得てお取引させていただいております。

産業廃棄物と一般廃棄物をまとめて対応できることが強みで、市町村などの役所で対応できないものまで取り扱っております。

家庭で困っているゴミ(農薬・ガソリンなど)も処理が可能です。

これからも環境負荷の高い特殊な廃棄物を安全・迅速に処理し、人と環境にやさしい高度循環型社会を目指し、高い処理品質と安全性を追求してまいります。



本社社屋



焼却プラント

株式会社 エコロジカル・サポート

<https://www.ecological-support.co.jp/>

info@ecological-support.co.jp



優良産廃処理業者認定制度 事業者認定

(優良産廃処理業者認定制度に係る公表事項を産廃情報ネット上に公表しております。)

電子マニフェストシステム加入業者

関連グループ企業各社

株式会社フロンティア・スピリット

産業廃棄物収集運搬業、処理業、リサイクル業

株式会社フロンティア・スピリットEPS

産業廃棄物収集運搬業、処理業、リサイクル業

株式会社環境科学

環境計量証明事業

株式会社エコループ・トランスポート

産業廃棄物収集運搬業

清水口建設株式会社

産業廃棄物収集運搬業、処理業、土木工事、建設工事



かけがえのない長野の自然を、後世まで残していくために人と環境にやさしい高度循環型社会を目指し、高い処理品質と安全性を追求します

ECOLOGICAL SUPPORT



株式会社
エコロジカル・サポート

SERVICES

主なサービスのご案内

SERVICE.01

医療・感染性廃棄物処理

長年にわたり長野県の大病院を含めた数多くの医療機関・研究機関からの廃棄物処理を受託しており、その実績数は県下トップクラスです。医療機関・研究機関において、感染性廃棄物以外にも通常の産業廃棄物とは扱いを異にする廃棄物も多く排出されますが、それらすべてを取り扱うことが可能です。



SERVICE.02

特別管理産業廃棄物処理

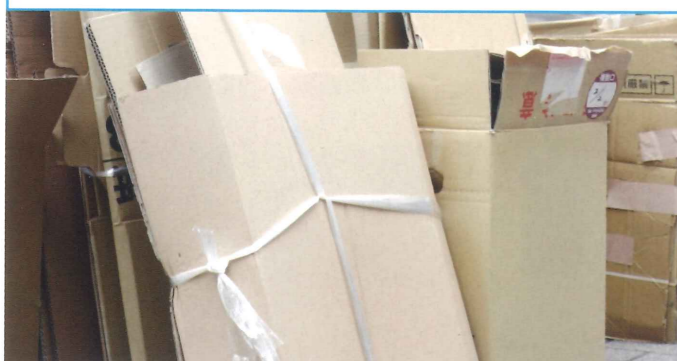
一斗缶、ポリタンクなど少量容器荷姿であれば、全県下(一部僻地など除く)ルート回収が可能です。また、お客様のご都合や量に合わせたスポット回収や様々な運搬車両の手配も行っております。感染性廃棄物、農薬・薬品、引火性廃油、強酸、強アルカリ、有害廃棄物など、自社運搬・処分にこだわらない最適な処理方法をご提案します。



SERVICE.03

農薬・薬品処理

使いかけの薬品、余った農薬、何かわからない液体など、世の中には危険な薬品・農薬が出回っています。当社では専門知識と経験が豊富な営業担当が、お見積りから契約・梱包・収集・処分まで、しっかりとサポートいたします。お持ち込みも大歓迎ですので、安心してご相談ください。



SERVICE.04

一般廃棄物処理

県下で事業を営んでいる、商店・会社・事務所・工場・倉庫・飲食店・学校・病院などから出る廃棄物は、市町村などの役所では収集運搬・処理を対応していません。当社では収集運搬・処理の許可を受けており、専用指定袋にて収集し、適切な処理まで安全・迅速に対応させていただきます。

SERVICE.05

環境測定

長野県松本市にある「株式会社 環境科学」にて、環境分野の測定・分析・調査を行っております。未来への美しい環境を見据え、環境経営の良きパートナーを目指し、日々業務に励んでおります。水質調査・大気調査・土壌調査・産廃調査など、環境に関する測定・分析・調査のことなら、お任せください。



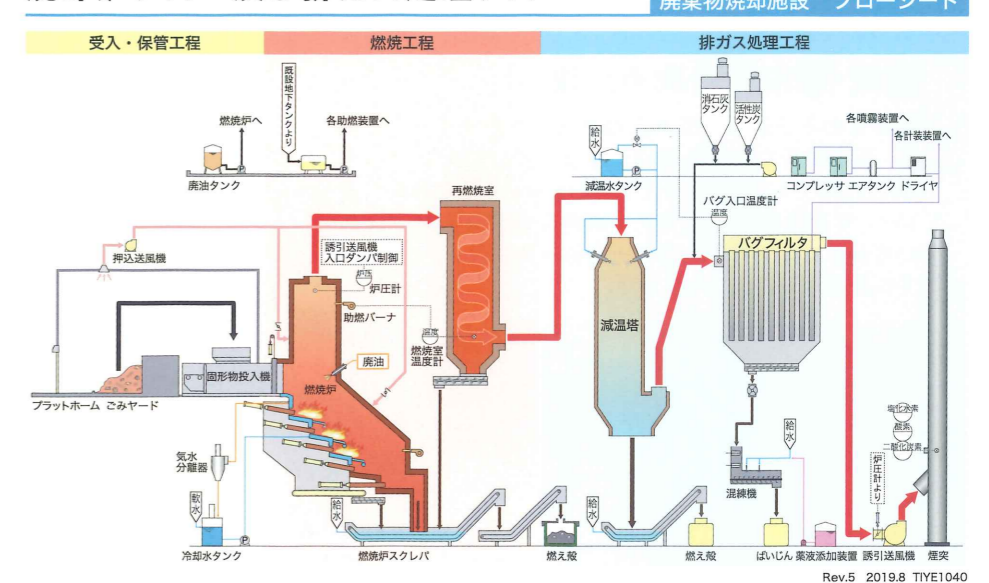
INCINERATION

焼却処理の概要

環境保全対策

○ 燃焼ガス温度は800℃以上に保ちます。○ 燃焼ガスは燃焼室内で2秒以上滞留します。○ 燃焼ガスは減温塔で200℃以下に急冷します。○ 燃焼ガスに消石灰を噴霧し中和をします。○ 燃焼ガスに活性炭を噴霧ダイオキシン類を捕集します。○ 燃焼ガスはバグフィルターでばいじんの除去を行います。○ ばいじんはキレート剤により重金属の不溶化を行います。

焼却炉フロー及び排ガス処理フロー



VEHICLE & CONTAINER

収集車両、容器紹介

収集車両紹介

当社保有の車両及び収集容器の数々をご紹介します。株式会社エコロジカル・サポートは、お客様の多種多様なニーズにお答えすべく、車両や収集容器をご準備いたします。



廃プラスチック類、ゴムくず、紙くず、木くず、繊維くず等、バラ状廃棄物対応致します。



租大ごみ、廃機械等重量物対応可能です。



感染性廃棄物やパレット品及びドラム缶入廃液等重量物回収対応可能です。



感染性廃棄物対応可のアルミバン車になります。



租大ごみ、廃機械等重量物対応可能です。



最大積載量11400kgの大型トラック車両です。長距離・大量運搬も可能です。

運搬施設の種類、数量、低公害車の導入状況

- 塵芥車(最大積載量1,300kg) 1台
- 塵芥車(最大積載量3,550kg) 2台
- バン(最大積載量2,000kg) 1台
- バン(最大積載量2,450kg) 1台
- バン(最大積載量2,500kg) 1台
- バン(最大積載量3,700kg) 1台
- バン(最大積載量3,950kg) 2台
- 冷凍冷蔵車(最大積載量2,000kg) 1台
- 冷凍冷蔵車(最大積載量3,000kg) 1台
- 冷凍冷蔵車(最大積載量3,850kg) 1台
- 脱着装置付コンテナ専用車(最大積載量2,400kg) 2台
- 脱着装置付コンテナ専用車(最大積載量3,550kg) 1台
- 脱着装置付コンテナ専用車(最大積載量11,400kg) 1台
- ダンプ(最大積載量2,000kg) 1台

収集容器紹介



8立米フックロールコンテナ



3立米コンテナ



液体輸送用1立米プラスチックコンテナ



ドラム缶



ポリタンク



フレコン

ACCEPTABLE ITEMS

受入品目案内

受入品目(産業廃棄物)



汚泥

めっき汚泥、活性汚泥、
ピット汚泥、下水汚泥、
設系汚泥など無機性汚泥
や有機性汚泥全般



廃酸

硫酸、廃硝酸、廃塩酸、
廃定着液等酸性の廃液

廃アルカリ

廃ソーダ液、金属せっけん
廃液、廃アンモニア液、
廃現像液、不凍液等アルカリ
性の廃液



廃油

廃潤滑油、廃切削油、
廃溶剤類、タールピッチ類



廃プラスチック

ポリ塩化ビニール、発泡スチ
ロールくず、合成ゴムくず、合
成繊維くず、廃タイヤ、塗料か
ず(固形状)等プラスチック製
のもの



動植物性残さ

食料品製造業、医薬品製造業又は
香料製造業において原料として使
用した動物又は植物に係る固形
状の不要物等で原料、材料、製品
など製造過程で不要になったもの

受入品目(特別管理産業廃棄物)



引火性廃油

揮発油類、灯油類、軽油類、
引火点70℃未満のもの
(特定有害産業廃棄物を含む)



感染性産業廃棄物

医療関係機関等から排出され
る血液、使用済の注射針などで、
感染性病原体が含まれ、若しく
は付着している産業廃棄物又は
そのおそれのある産業廃棄物

感染性廃棄物の種類や性状に応じて適切な容器を選んでください。

①注射針、メス等の鋭利なものの	②血液等の液状または泥状のもの	③血液等が付着したガーゼ等再利用しないもの
耐貫通性のある堅牢な容器	漏洩しない密閉容器	丈夫なプラスチックの二重使用または、堅牢な容器
例：プラスチック製容器		例：プラ袋(二重使用)

※ ①～③を一緒に梱包する場合は、耐貫通性、密閉性を併せ持つ、プラスチック製容器等を使用してください。



強酸

水素イオン濃度指数(pH)
が2.0以下の廃酸
(特定有害産業廃棄物を含む)

強アルカリ

水素イオン濃度指数(pH)
が12.5以上の廃アルカリ
(特定有害産業廃棄物を含む)



有害汚泥

特定有害産業廃棄物を含むもの

COMPANY FACILITIES

施設概要

ECO LOGICAL SUPPORT MAP

対応エリア: 甲信越・関東・東海エリアの企業様、松本市周辺

扇子田工場(圧縮、圧縮梱包、破碎、積替保管)
〒390-1401 長野県松本市波田字扇子田66番19

積替保管施設(第二工場)
〒399-0033 長野県松本市大字笹賀7177番地1

焼却工場
〒399-0033 長野県松本市大字笹賀7159番地1

株式会社エコロジカル・サポート
〒399-0033 長野県松本市大字笹賀7170番地3

CORPORATE HISTORY

沿革

平成 5年	5年 9月22日	創業者村井三郎が会社設立(設立時の商号は株式会社シージェック)
平成14年	14年 4月15日	商号を株式会社エコロジカル・サポートに変更
平成14年	14年11月15日	産業廃棄物処分業、特別管理産業廃棄物処分業許可取得
平成14年	14年11月28日	長野県 産業廃棄物収集運搬業、特別管理産業廃棄物収集運搬業許可取得
平成15年	15年 2月10日	長野市 産業廃棄物収集運搬業、特別管理産業廃棄物収集運搬業許可取得
平成16年	16年 1月 7日	ISO14001認証取得
平成16年	16年 2月 9日	東京都 特別管理産業廃棄物収集運搬業許可取得
平成16年	16年 3月22日	埼玉県 産業廃棄物収集運搬業、特別管理産業廃棄物収集運搬業許可取得
平成17年	17年 1月13日	産業廃棄物処理施設設置許可を取得
平成17年	17年 1月14日	産業廃棄物焼却施設設置工事開始
平成17年	17年 3月16日	設置工事完了
平成17年	17年 3月29日	新焼却工場使用開始
平成17年	17年 8月18日	山梨県 産業廃棄物収集運搬業、特別管理産業廃棄物収集運搬業許可取得
平成22年	22年 2月9日	エコロジカル・サポート第2工場稼働開始長野県 産業廃棄物収集運搬業許可変更
平成22年	22年 2月10日	長野県 特別管理産業廃棄物収集運搬業変更許可
平成22年	22年11月19日	相模原市 産業廃棄物収集運搬業、特別管理産業廃棄物収集運搬業許可取得
平成23年	23年 4月4日	本社住所移転登記、新住所(長野県松本市大字笹賀7170番地3)
平成24年	24年 1月31日	長野県 優良産廃処理業者認定取得
平成25年	25年 3月7日	新規中間処理(破碎・圧縮梱包・圧縮)許可取得
平成25年	25年10月29日	群馬県 産業廃棄物収集運搬業、特別管理産業廃棄物収集運搬業許可取得
平成27年	27年 7月17日	岐阜県 産業廃棄物収集運搬業、特別管理産業廃棄物収集運搬業許可 優良認定
平成27年	27年 8月21日	山梨県 産業廃棄物収集運搬業、特別管理産業廃棄物収集運搬業許可 優良認定
平成27年	27年11月11日	神奈川県 産業廃棄物収集運搬業、特別管理産業廃棄物収集運搬業許可取得
平成28年	28年 1月21日	長野県 産業廃棄物処分業変更許可 扇子田工場 稼働開始
平成30年	30年 5月14日	愛知県 産業廃棄物収集運搬業、特別管理産業廃棄物収集運搬業許可取得
平成30年	30年 6月12日	新潟県 産業廃棄物収集運搬業、特別管理産業廃棄物収集運搬業許可取得
平成30年	30年 6月20日	富山県 産業廃棄物収集運搬業許可取得
平成30年	30年 7月13日	東京都 産業廃棄物収集運搬業許可取得
平成30年	30年 7月30日	京都府 産業廃棄物収集運搬業、特別管理産業廃棄物収集運搬業許可取得
平成30年	30年 9月27日	静岡県 産業廃棄物収集運搬業許可取得
平成30年	30年10月26日	埼玉県 産業廃棄物収集運搬業許可 優良認定
平成30年	30年10月29日	群馬県 産業廃棄物収集運搬業許可、特別管理産業廃棄物収集運搬業許可優良認定
平成31年	31年 2月 9日	東京都 特別管理産業廃棄物収集運搬業許可 優良認定
平成31年	31年 4月18日	埼玉県 特別管理産業廃棄物収集運搬業許可 優良認定
令和 2年	2年 1月 7日	三重県 産業廃棄物収集運搬業許可取得
令和 2年	2年12月22日	神奈川県 産業廃棄物収集運搬業許可、特別管理産業廃棄物収集運搬業許可優良認定
令和 3年	3年 4月 1日	松本市の中核市に移行に伴って、松本市から 設置許可、処分業許可 及び 収集業許可が交付
令和 3年	3年 4月20日	代表取締役村井連峰が就任
令和 3年	3年 5月20日	新焼却プラント(31.2t炉)の設置許可交付
令和 3年	3年 8月27日	特別管理産業廃棄物処分業許可(31.2t炉) 取得
令和 3年	3年 9月 7日	産業廃棄物処分業許可(31.2t炉) 取得
令和 3年	3年10月15日	松本市 一般廃棄物処分業許可取得

COMPANY PROFILE

会社概要

商 号	株式会社エコロジカル・サポート
設 立 地	創業者村井三郎により平成5年9月22日設立(平成14年4月15日現在の社名に変更)
所 在 地	本社事務所 〒399-0033 長野県松本市大字笹賀7170番地3 TEL:0263-86-7585 FAX:0263-86-0222 焼却工場 〒399-0033 長野県松本市大字笹賀7159番地1 TEL:0263-86-7429 FAX:0263-86-7294 第二工場(積替保管保管場所) 〒399-0033 長野県松本市大字笹賀7177番地1 波田扇子田工場 〒390-1401 長野県松本市波田字扇子田66番19
資 本 金	1,000万円
代 表 者	代表取締役 村井 連峰
社 員 数	35名
事 業 内 容	(特別管理)産業廃棄物収集・運搬及び処分業務 古物商(第481321100034号)金属くず商

AUTHORIZED BUSINESS

廃棄物処理法取得許可関係

〈処分業取得許可〉

産業廃棄物処分業許可	松本市	13620100447号
特別管理産業廃棄物処分業許可	松本市	13670100447号

〈収集運搬業取得許可〉

産業廃棄物処分運搬業許可 特別管理産業廃棄物管理収集運搬業許可

松本市	13610100447号
長野県	2004100447号
埼玉県	01104100447号
山梨県	1900100447号
岐阜県	02100100447号
群馬県	01000100447号
神奈川県	01400100447号
愛知県	02300100447号
新潟県	01509100447号
京都府	02600100447号
静岡県	02201100447号
三重県	02400100447号

松本市	13660100447号
長野県	2054100447号
東京都	1350100447号
埼玉県	01154100447号
山梨県	1950100447号
岐阜県	02150100447号
群馬県	01050100447号
神奈川県	01450100447号
愛知県	01450100447号
新潟県	01559100447号
京都府	02650100447号

松本市一般廃棄物収集運搬業許可 安曇野市一般廃棄物収集運搬業許可