

計 量 証 明 書

報告書番号 V-14001

発行日 平成26年4月30日

株式会社エコロジカル・サポート 殿

株式会社 環境科学

〒399-0033長野県松本市大字笹賀7170番地3

TEL(0263)-88-8808 ・ FAX(0263)-88-8807

計量証明事業登録 長野県第41号(濃度)

第80号(騒音レベル) 第81号(振動レベル)

環境計量士 第5155号 桑原 晴彦

御依頼による振動レベルの測定結果を、下記のとおり報告致します。

1. 測定場所 株式会社エコロジカル・サポート本社工場 敷地境界
長野県松本市大字笹賀7159番地1
2. 測定日時 平成26年4月17日(木) 7時00分 ~
平成26年4月18日(金) 3時00分まで
3. 測定者 (株)環境科学
4. 測定方法 JIS Z 8735 (振動レベル測定方法)
5. 測定機器 振動レベル計 リオン(株) VM-52A
6. 騒音源 本社工場の振動
7. 測定範囲 本社工場の敷地境界3地点 (別紙図面を参照)

8. 気象条件

時間区分	昼間	夜間
天候	晴	晴
温度	23.8℃	18.1℃
湿度	30%	36%

9. 振動規制値の時間区分

時間の区分	昼間	夜間
始め	午前7時	午後7時
終り	午後7時	翌日の午前7時

10. 結果

(単位: dB(Z))

測定位置	時間の区分	測定開始時刻	基準値	測定結果
①	昼間	13時14分	70	40
	夜間	19時25分	65	37
②	昼間	13時39分	70	40
	夜間	19時02分	65	38
③	昼間	13時25分	70	35
	夜間	19時13分	65	34

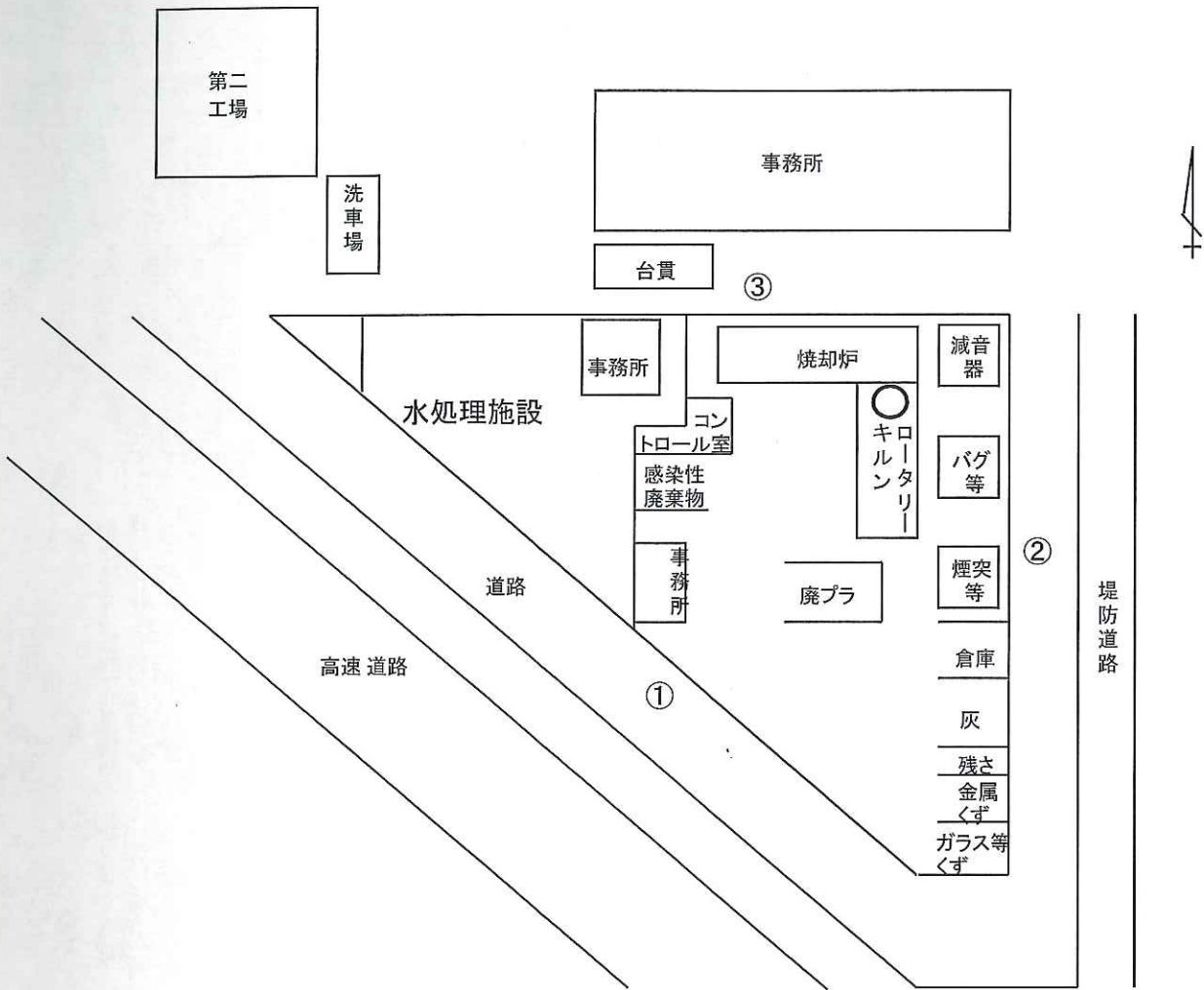
【備考】

基準値は「振動規制法・特定工場等において発生する振動の規制に関する基準（長野県告示第683号）の第2種区域」を記載しました。
すべての測定位置及び時間区分で基準値以下となっています。

11. 添付書類 測定位置を示す図面

振動の測定データ及び解析資料(L10が測定結果になります。)

測定位置を示す図面



①～③: 騒音・振動測定位置を示す。

測定条件

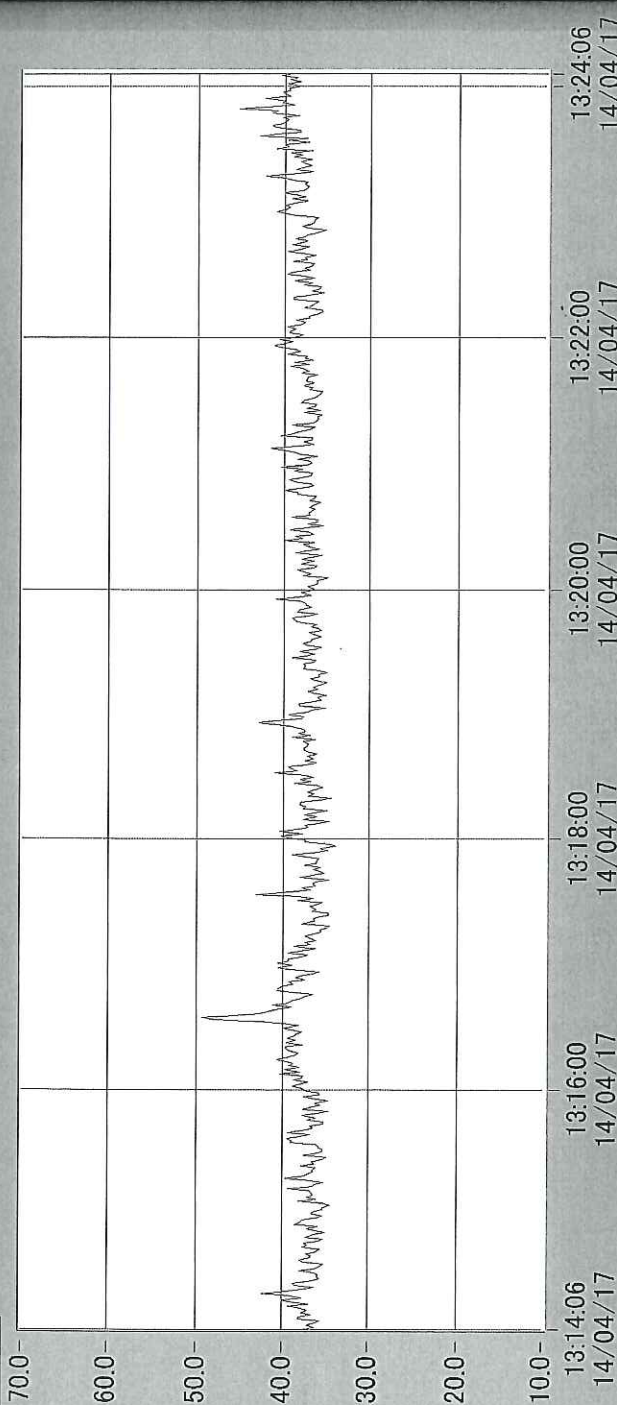
椭圆コリカル・サポート 振動 敷地境界① 屋間

サンプル周期 1/s

動特性 0.63s

オーバー
アンダー

レベル(dB)



カーソル1
カーソル2

プロット

観測時間
実測時間
総データ数 00000608
表示開始位置 1
表示終了位置 601

リフレッシュ

レベルレンジ

10dB~70dB

時間軸

10分

拡大

表示開始
時間

13:14:06
14/04/17

進む

戻る

演算

有効

無効

区間設定

Lp

カーソル1

データNo. 1

日時 2014/04/17 13:14:06

カーソル2

ホース 無効

Xレベル 0.0 dB

オーバーアンダー

Yレベル 0.0 dB

オーバーアンダー

Zレベル 37.8 dB

オーバーアンダー

プロット

カーソル2

601

2014/04/17 13:24:06

ホース

0.0 dB

0.0 dB

0.0 dB

0.0 dB

39.2 dB

37.8 dB

演算結果

Leq Lmax Lmin L05 L10 L50 L90 L95

項目

区間演算

X

dB

ホース

オーバー

アンダー

dB

ホース

オーバー

アンダー

dB

ホース

オーバー

無効

Y

dB

ホース

オーバー

アンダー

dB

ホース

オーバー

アンダー

dB

ホース

オーバー

無効

Z

49.3

34.0

40.5

39.8

37.5

35.8

35.4

dB

ホース

オーバー

アンダー

無効

測定条件

機工コシカシ・サポート 振動 敷地境界① 夜間

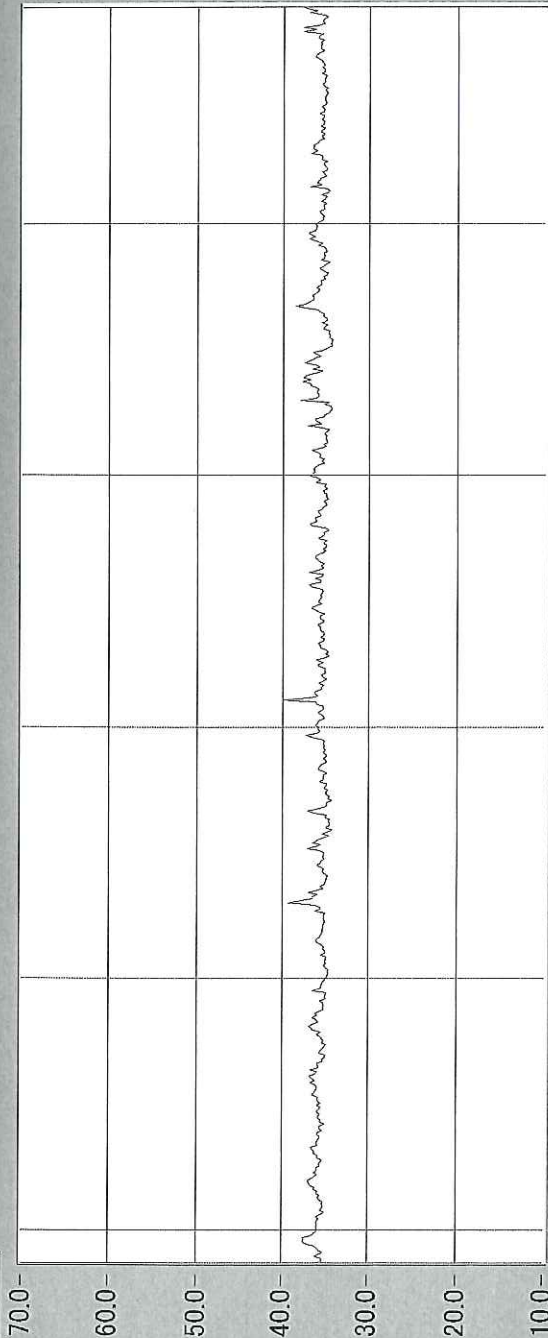
動特性 0.63s

サンプル周期 1/s

オーバー
アンダ

プロット

レベル(dB)



19:28:00 19:30:00 19:32:00 19:34:00 19:35:44
 14/04/17 14/04/17 14/04/17 14/04/17 14/04/17

カーソル1
カーソル2

観測時間
 実測時間
 総データ数 00000610
 表示開始位置 1
 表示終了位置 601

リフレッシュ
 レベルレンジ 10dB~70dB
 時間軸 10分
 表示開始時間 19:25:44
 14/04/17

無効 有効 演算 戻る 進む

区間設定

データNo. 1 2014/04/17 19:25:44
 Lp カースル1
 プロット カースル2 601 2014/04/17 19:35:44

ホース 無効
 Xレベル 0.0 dB
 Yレベル 0.0 dB
 Zレベル 36.0 dB
 オーバー アンダー
 ホース アンダー

演算結果

項目	Leq	Lmax	Lmin	L05	L10	L50	L90	L95	オーバー	アンダー	ホース	無効
X												
Y												
Z	35.7	40.0	34.3	37.0	36.6	35.6	35.0	34.8				

区間演算

測定条件

機エコシカシ・サポート 振動 敷地境界② 昼間

サンプル周期 1/s

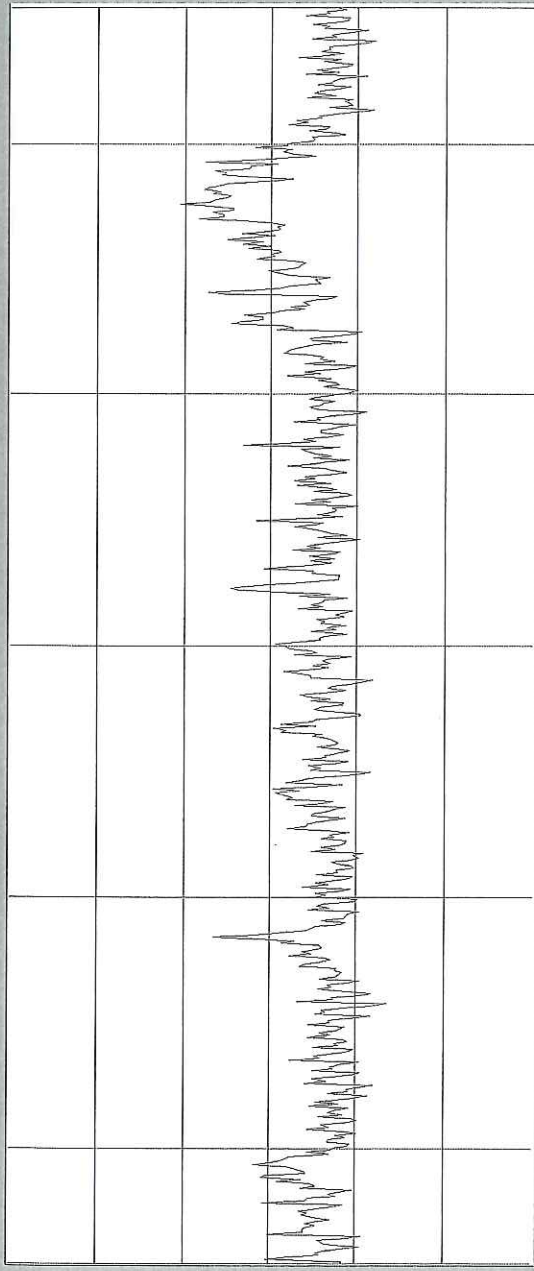
動特性 0.63s

オーバー

アンダー

レベル(dB)

70.0-
60.0-
50.0-
40.0-
30.0-
20.0-
10.0-



13:39:05
14/04/17

13:42:00
14/04/17

13:44:00
14/04/17

13:46:00
14/04/17

13:48:00
14/04/17

13:49:05
14/04/17

カーソル1

カーソル2

プロット

観測時間

実測時間

総データ数

00000758

表示開始位置

1

表示終了位置

601

リフレッシュ

レベルレンジ

10dB~70dB

時間軸

10 分

拡大

表示開始時間

13:39:05
14/04/17

進む

戻る

演算

有効

無効

区間設定

Lp

カーソル1

カーソル2

データNo.

1

日時

2014/04/17 13:39:05

ホース 無効

Xレベル

0.0 dB

0.0 dB

Yレベル

0.0 dB

0.0 dB

Zレベル

31.7 dB

32.5 dB

オーバー

アンダー

ホース

Lmax

50.5

Lmin

26.6

Leq

37.4

L05

43.3

L10

40.1

L50

34.2

L90

30.7

L95

29.9

演算結果

項目

区間演算

X

dB

オーバー

アンダー

ホース

無効

dB

オーバー

アンダー

ホース

無効

dB

オーバー

アンダー

ホース

無効

dB

オーバー

アンダー

ホース

無効

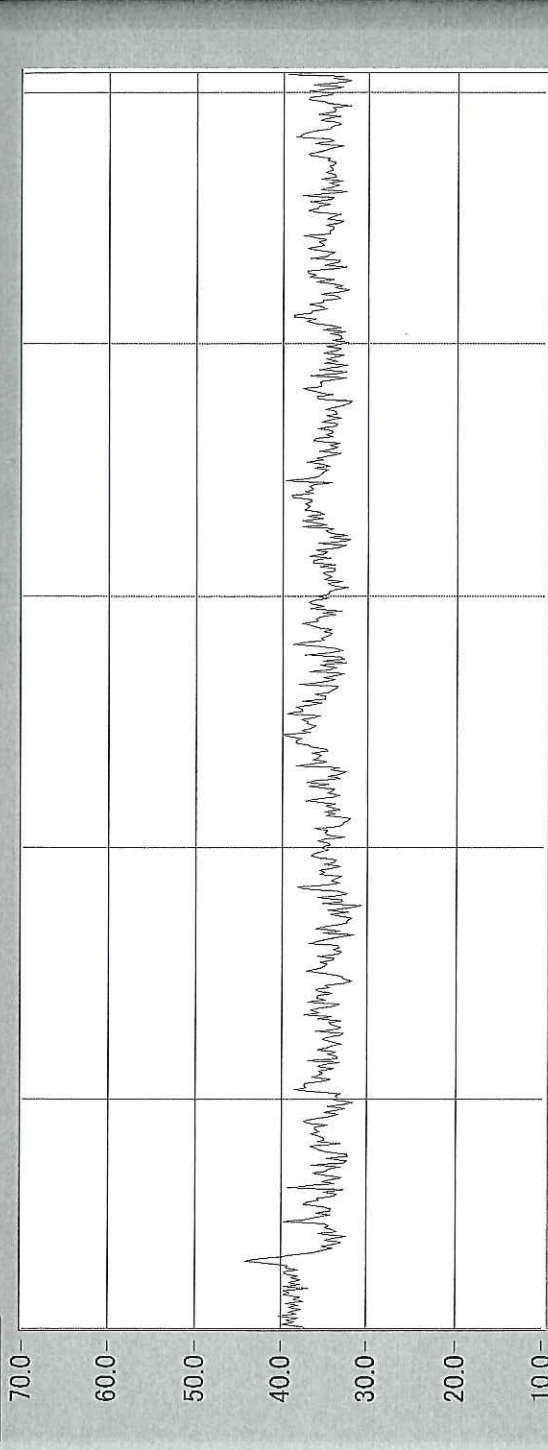
測定条件 概エコシカシ・サホート 振動 敷地境界② 夜間

動特性 0.63s

サンプル周期 1/s

プロット

レベル(dB)



カーソル1 19:02:10 14/04/17
 カーソル2 19:12:10 14/04/17

観測時間
 実測時間
 総データ数 00000657
 表示開始位置 1
 表示終了位置 601

リフレッシュ
 レベルレンジ 10dB~70dB
 時間軸 10分
 表示開始時間 19:02:10 14/04/17
 拡大

無効 有効 演算 戻る 進む

区間設定

データNo. 1
 Lp 2014/04/17 19:02:10
 プロット 601 2014/04/17 19:12:10

Yレベル オーバーアンダ- 0.0 dB
 Xレベル オーバーアンダ- 0.0 dB
 Zレベル オーバーアンダ- 37.2 dB
 ポース 無効

演算結果

項目	Leq	Lmax	Lmin	L05	L10	L50	L90	L95	オーバー	アンダ-	ポース
X											
Y											
Z	35.7	44.1	30.8	38.7	37.7	35.1	33.2	32.7			

区間演算

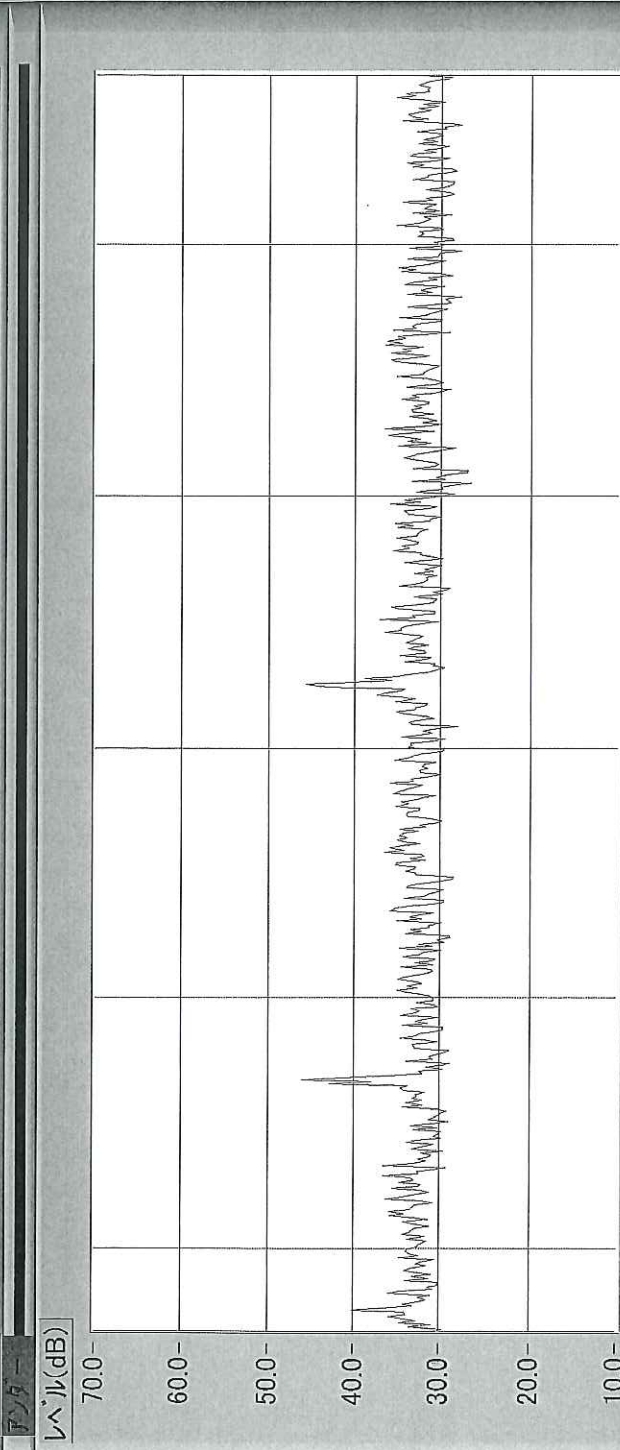
測定条件

雑音レベル・サボート 振動 敷地境界③ 昼間

サンプル周期 1/s

動特性 0.63s

レベル(dB)



カーソル1 13:25:21 14/04/17
 カーソル2 13:32:00 14/04/17
 13:30:00 14/04/17
 13:34:00 14/04/17
 13:35:21 14/04/17

プロット

観測時間
 実測時間
 総データ数 00000754
 表示開始位置 1
 表示終了位置 601

Z

リフレッシュ 拡大
 レベルレンジ 10dB~70dB
 時間軸 10分
 表示開始時間 13:25:21 14/04/17

進む

戻る

有効

無効

演算

区間設定

Lp

カーソル1

データNo. 1

日時

2014/04/17 13:25:21

ホース 無効

Xレベル 0.0 dB

オーバーアンダー

Yレベル 0.0 dB

オーバーアンダー

Zレベル 30.9 dB

オーバーアンダー

プロット

カーソル2

601

2014/04/17 13:35:21

0.0 dB

0.0 dB

34.1 dB

演算結果

項目

区間演算

X

dB

ホース

オーバー

アンダー

ホース

無効

dB

dB

dB

Y

dB

26.7

35.9

34.9

29.7

32.3

29.2

33.2

46.0

Z

33.2

46.0

26.7

35.9

34.9

29.7

32.3

29.2

33.2

測定条件

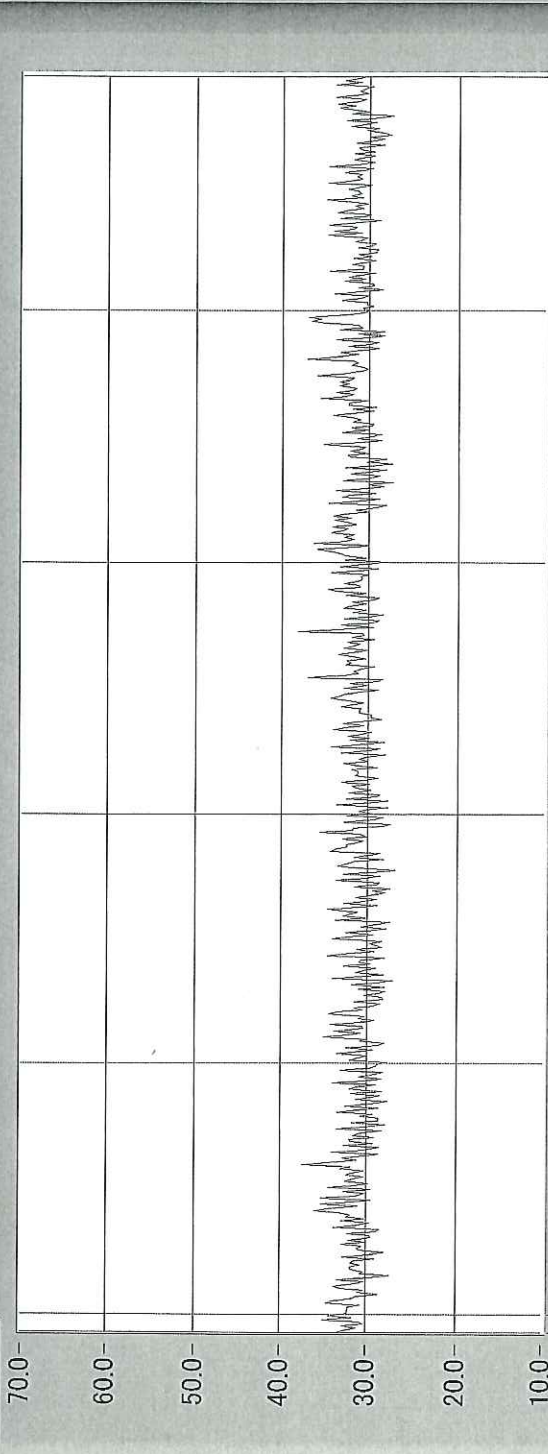
概エコロン・カル・サポート 振動 敷地境界③ 夜間

動特性 0.63s

サンプル周期 1/s

プロット

Z



時間	19:13:52	19:16:00	19:18:00	19:20:00	19:22:00	19:23:52
14/04/17	14/04/17	14/04/17	14/04/17	14/04/17	14/04/17	14/04/17

観測時間
 実測時間
 総データ数 00000614
 表示開始位置 1
 表示終了位置 601

リフレッシュ 拡大
 レベルレンジ 10dB~70dB
 時間軸 10分
 表示開始時間 19:13:52
 14/04/17

無効 有効 演算 戻る 進む

区間設定

データNo. 1
 2014/04/17 19:13:52
 601
 2014/04/17 19:23:52

Yレベル オーバーアンダー 0.0 dB
 Xレベル オーバーアンダー 0.0 dB
 Zレベル オーバーアンダー 33.4 dB
 30.6 dB

演算結果

項目	Leq	Lmax	Lmin	L05	L10	L50	L90	L95	オーバ	アンダー	ホース	無効
X												
Y												
Z	31.7	38.1	27.0	34.4	33.8	31.1	28.8	28.3				

区間演算